

# **Smart Countryside – Maaseudun palveluiden kehittäminen ja monipuolistaminen digitalisaatiota ja kokeiluja hyödyntämällä**

**KARTTTAKOOSTE, SYKE 20.1.2017**

## **KESKI-SUOMI**

### **Potentiaalinen kysyntä henkilökuljetusten yhdistämiselle alakoululaisten matkojen ja autottomien asutokuntien asiointitarpeiden perusteella**

Laskettu yhteen alakoululaisten ja autottomien asutokuntien laskennalliset matkavirrat

### **Alakoulujen oppilaiden laskennalliset koulumatkavirrat**

Oletuksena on, että koulumatkat suuntautuvat aikaetäisyydeltään lähimpään kouluun. Tämä vastaa todellisuutta esimerkiksi kuntien rajaseuduilla, joissa matkat suuntautuvat kouluihin usein hallinnollisen aluejaon mukana.

### **Ikääntyneiden kotihoitoon ja terveysasemakäynteihin liittyvät matkat arkivuorokauden aikana**

Noin 10 % kuuluu kotihoidon piiriin. Kotihoidon asiointikertojen määrä vaihtelee paljon. Noin puolella käyntikertoja on keskimäärin noin kaksi viikossa ja puolella noin kaksi päivässä. Kotihoidon matkojen on tässä oletettu alkavan lähimmältä terveysasemalta. Itsenäisesti asuvat ikääntyneet käyvät terveysasemalla keskimäärin noin viisi kertaa vuodessa

### **Autollisten ja autottomien asutokuntien laskennalliset matkat lähimpään super- tai hypermarkettiin arkivuorokaudessa**

Oletuksena on, että aikaetäisyydeltään lähimmässä super- tai hypermarketissa asioidaan 1,5 kertaa viikossa asutokuntaa kohti.

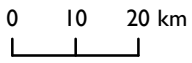
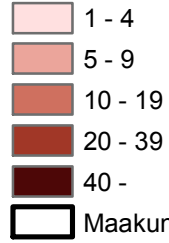
### **Autollisten ja autottomien asutokuntien laskennalliset matkat lähimpään päivittäistavarakauppaan arkivuorokaudessa**

Oletuksena on, että aikaetäisyydeltään lähimmässä päivittäistavarakaupassa asioidaan 1,5 kertaa viikossa asutokuntaa kohti.

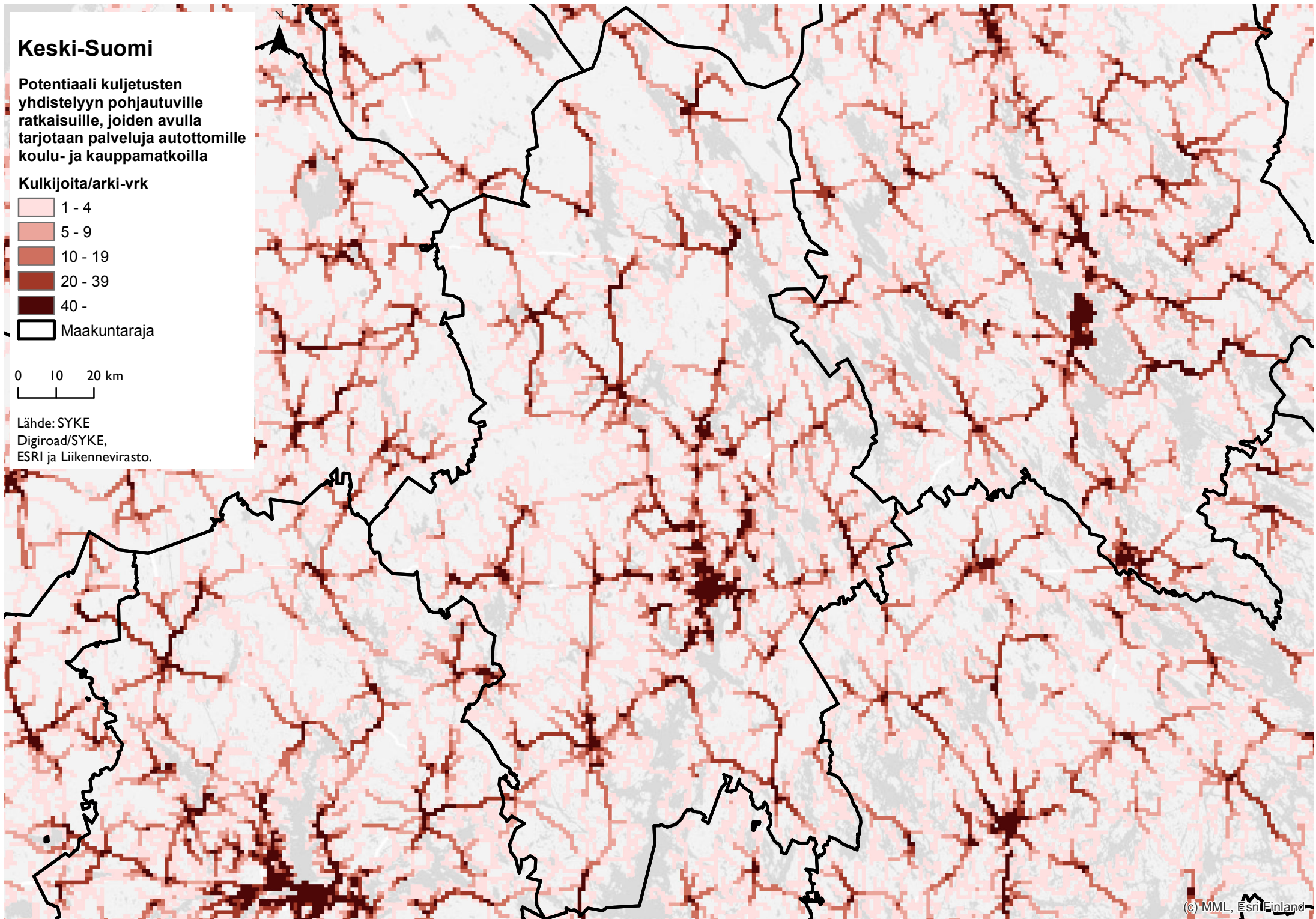
# Keski-Suomi

Potentiaali kuljetusten yhdistelyyn pohjautuville ratkaisuille, joiden avulla tarjotaan palveluja autottomille koulu- ja kauppamatkoilla

## Kulkijoita/arki-vrk



Lähde: SYKE  
Digiroad/SYKE,  
ESRI ja Liikennevirasto.



# Keski-Suomi

## Alakoulujen oppilasvirrat arkivuorokaudessa

— 1 - 10

— 11 - 20

— 21 - 30

— 31 -

● Alakoulut

■ Kaupunkiseudun keskustaaj.

■ Kaupunkiseudun lähi- ja pientaaj.

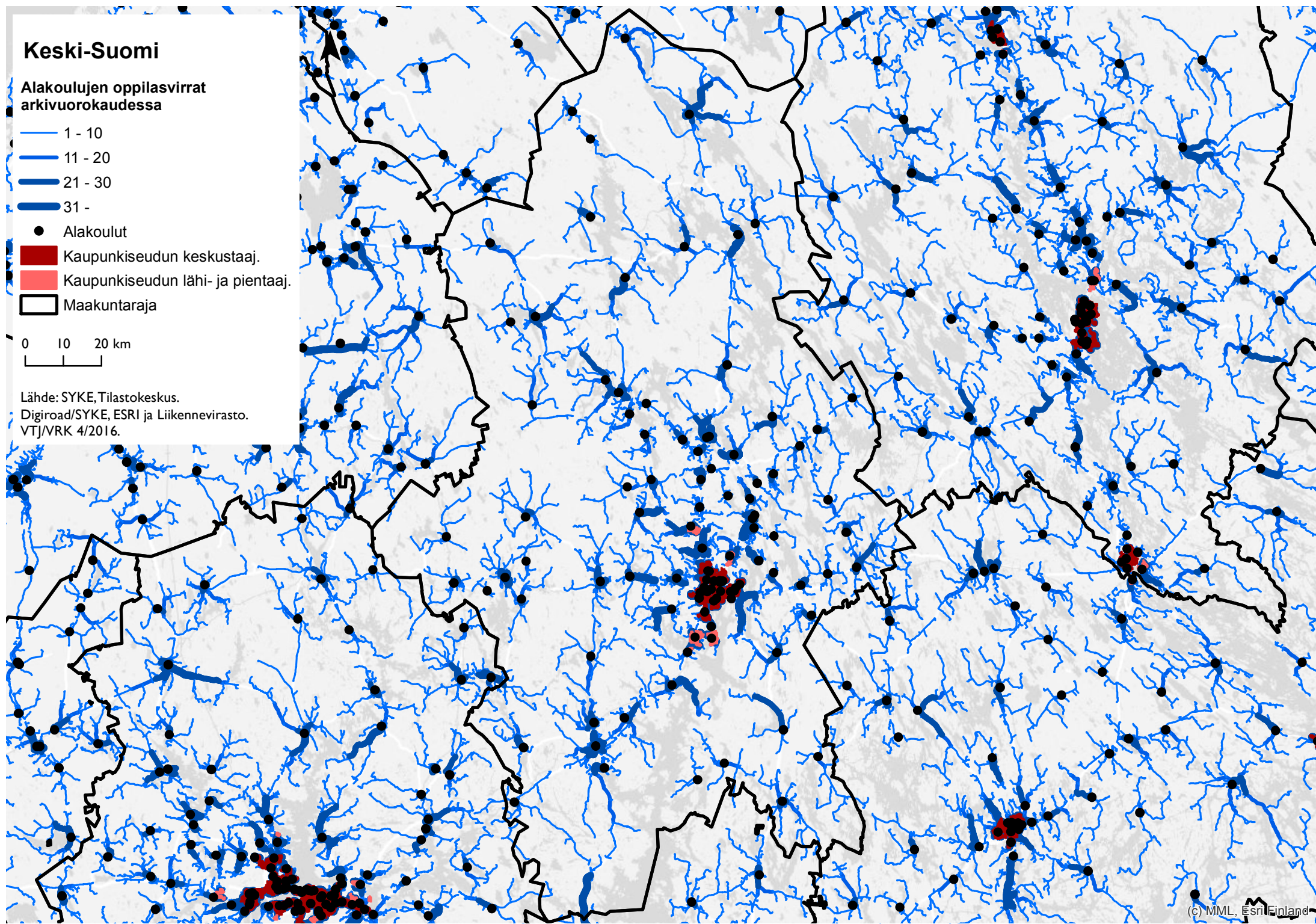
□ Maakuntaraja

0 10 20 km

Lähde: SYKE, Tilastokeskus.

Digiroad/SYKE, ESRI ja Liikennevirasto.

VTJ/VRK 4/2016.



# Keski-Suomi

Ikäntyneiden terveysasema-  
ja kotihoitomatkat / arki-vrk

0,1 - 10,0

10,1 - 20,0

20,1 - 30,0

30,1 -

• Terveysasemat

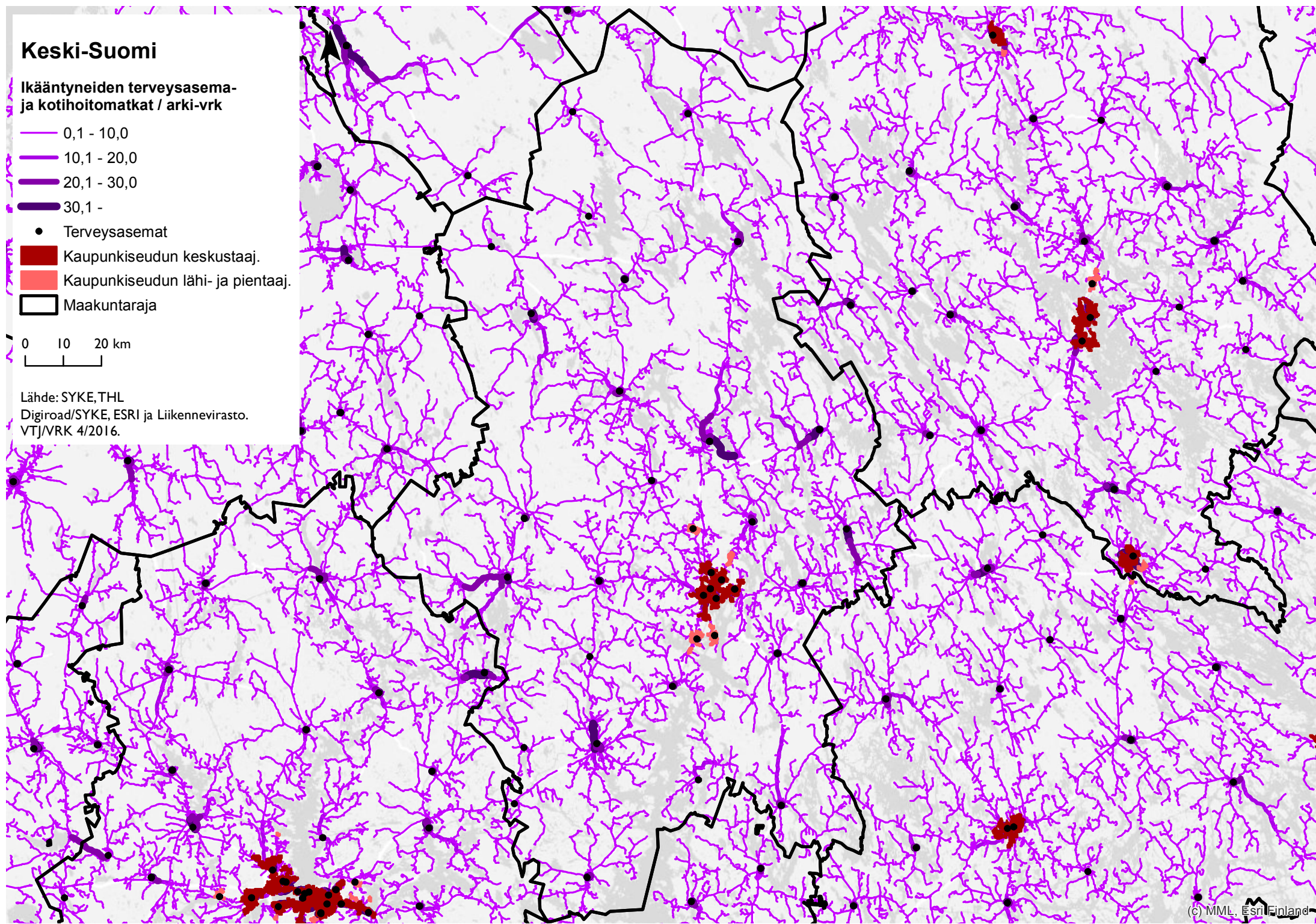
■ Kaupunkiseudun keskustaaj.

■ Kaupunkiseudun lähi- ja pientaaj.

□ Maakuntaraja

0 10 20 km

Lähde: SYKE, THL  
Digiroad/SYKE, ESRI ja Liikennevirasto.  
VTJ/VRK 4/2016.



# Keski-Suomi

## Autollisten asutokuntien matkat lähimpään super- tai hypermarkettiin

0,2 - 10,0

10,1 - 20,0

20,1 - 30,0

30,1 - 1446,0

● Super- ja hypermarketit

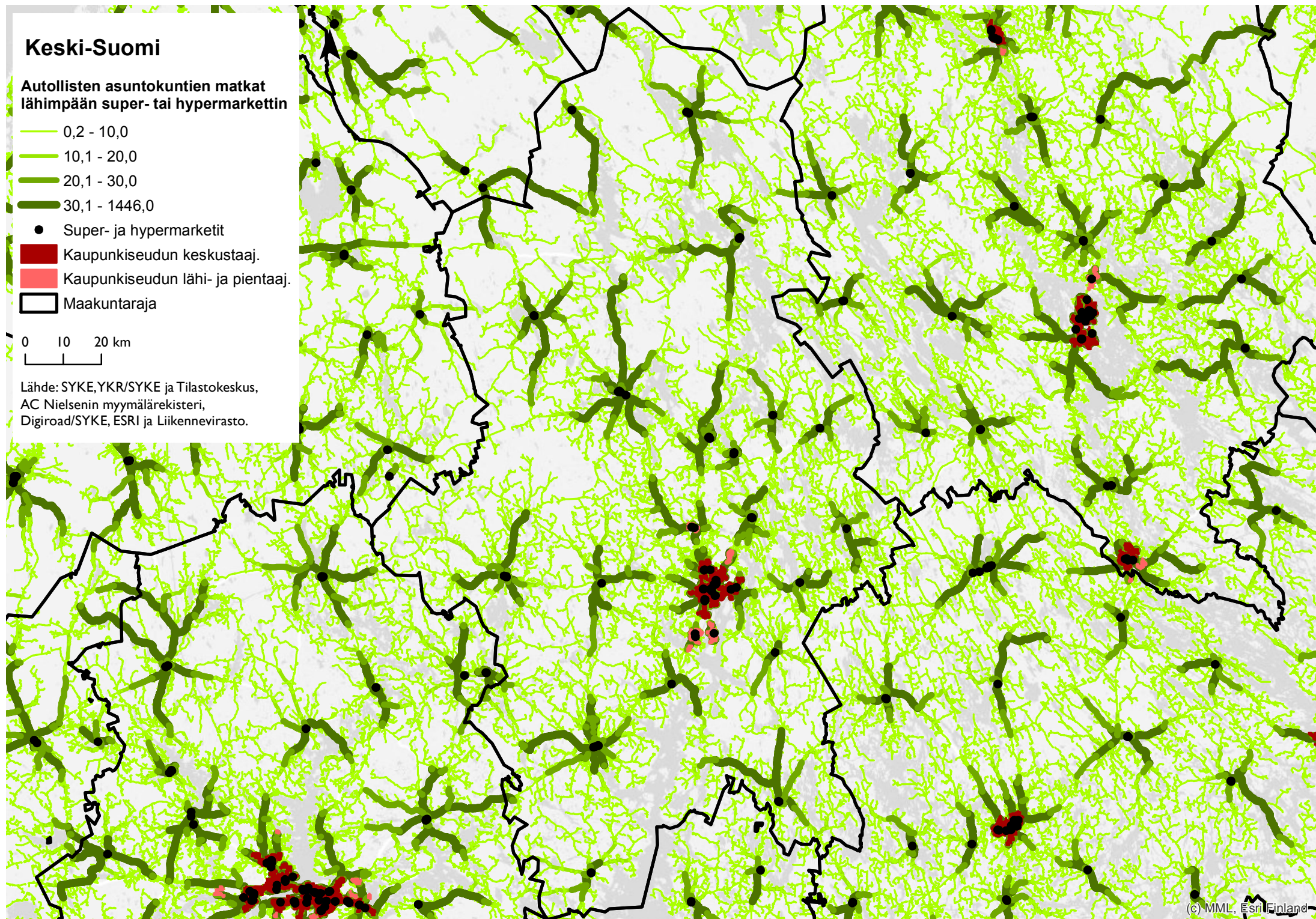
■ Kaupunkiseudun keskustaaj.

■ Kaupunkiseudun lähi- ja pientaaj.

□ Maakuntaraja

0 10 20 km

Lähde: SYKE, YKR/SYKE ja Tilastokeskus,  
AC Nielsenin myymälärekisteri,  
Digiroad/SYKE, ESRI ja Liikennevirasto.



# Keski-Suomi

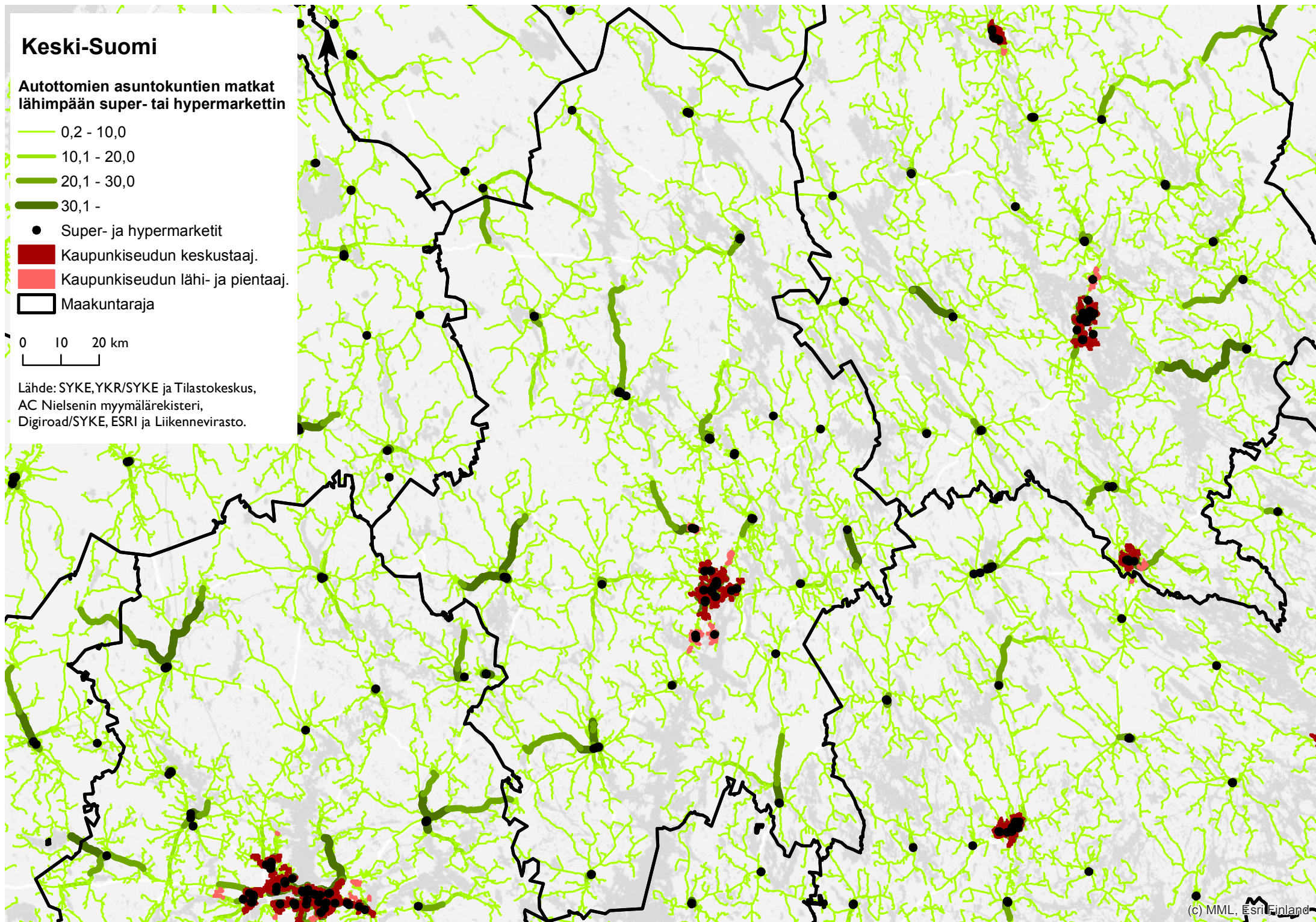
## Autottomien asutokuntien matkat lähimpään super- tai hypermarkettiin

- 0,2 - 10,0
- 10,1 - 20,0
- 20,1 - 30,0
- 30,1 -

- Super- ja hypermarketit
- Kaupunkiseudun keskustaaj.
- Kaupunkiseudun lähi- ja pientaaj.
- Maakuntaraja

0 10 20 km

Lähde: SYKE, YKR/SYKE ja Tilastokeskus,  
AC Nielsenin myymälärekisteri,  
Digiroad/SYKE, ESRI ja Liikennevirasto.



# Keski-Suomi

Autollisten asutokuntien matkat lähimpään päivittäistavarakauppaan

- 0,2 - 10,0
- 10,1 - 20,0
- 20,1 - 30,0
- 30,1 -

● Päivittäistavarakaupat

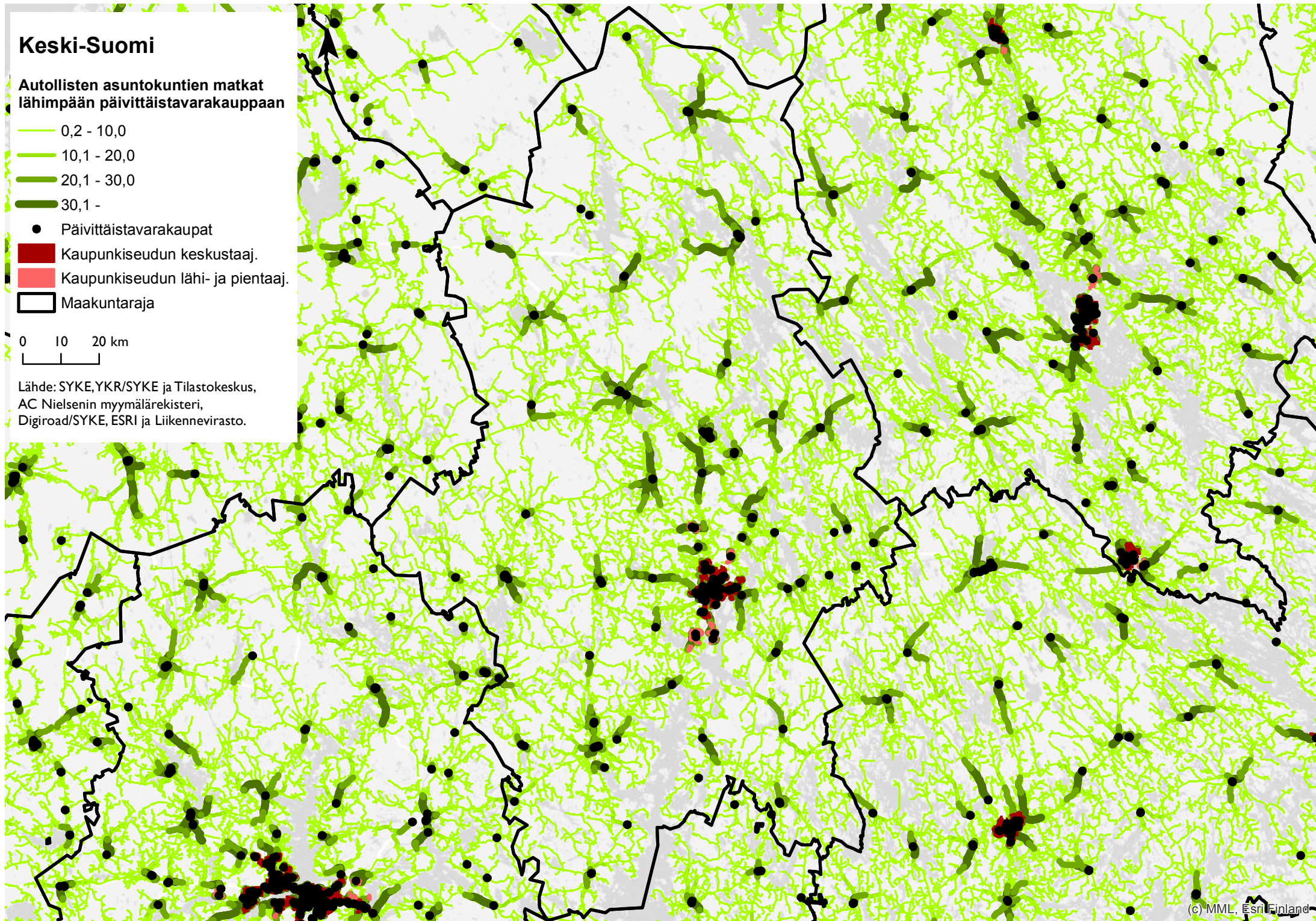
■ Kaupunkiseudun keskustaaj.

■ Kaupunkiseudun lähi- ja pientaaj.

□ Maakuntaraja

0 10 20 km

Lähde: SYKE, YKR/SYKE ja Tilastokeskus,  
AC Nielsenin myymälärekisteri,  
Digiroad/SYKE, ESRI ja Liikennevirasto.

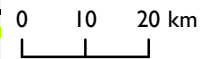


# Keski-Suomi

## Autottomien asutokuntien matkat lähimpään päivittäistavarakauppaan

- 0,2 - 10,0
- 10,1 - 20,0
- 20,1 - 30,0
- 30,1 -

- Päivittäistavarakaupat
- Kaupunkiseudun keskustaaj.
- Kaupunkiseudun lähi- ja pientaaj.
- Maakuntaraja



Lähde: SYKE, YKR/SYKE ja Tilastokeskus,  
AC Nielsenin myymälärekisteri,  
Digiroad/SYKE, ESRI ja Liikennevirasto.

